

# Kit de Conectividad



## Guía de instalación

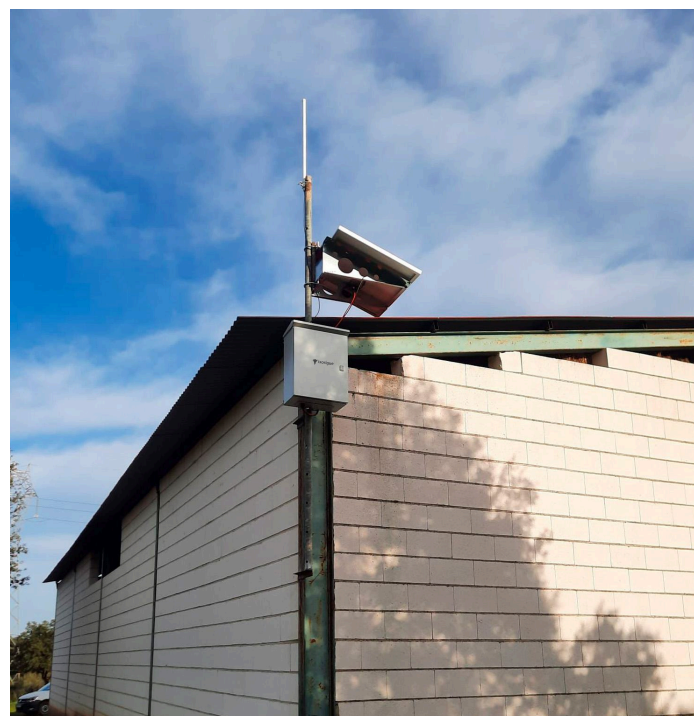
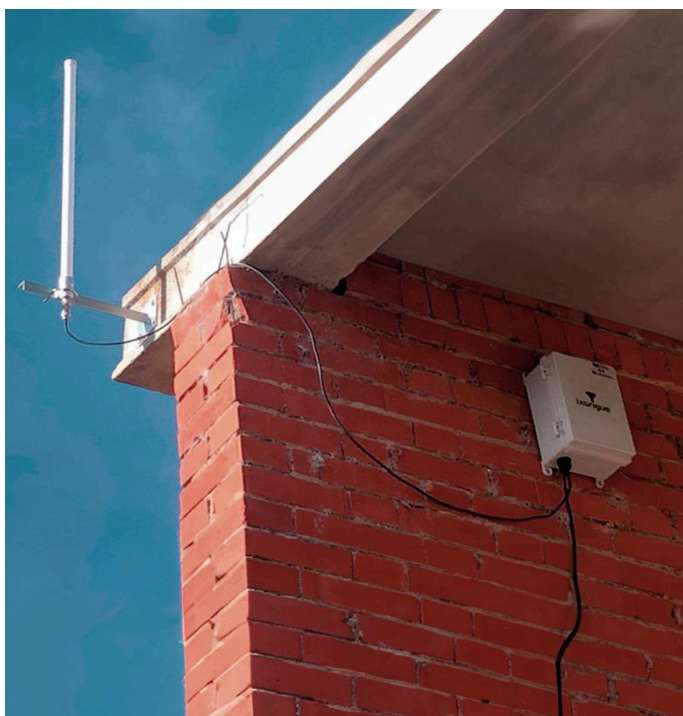
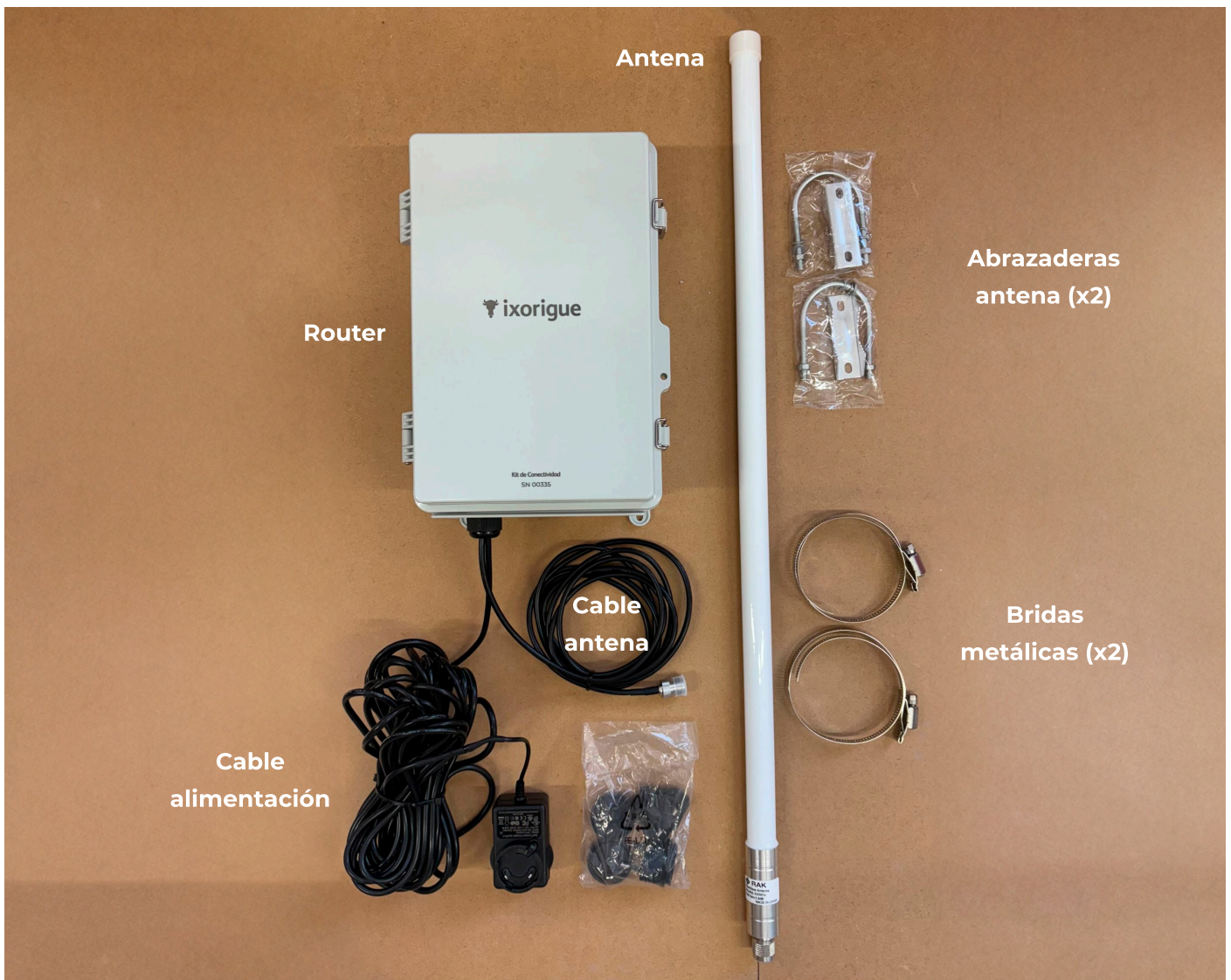


# ÍNDICE

**01** Materiales necesarios

**02** Instalación

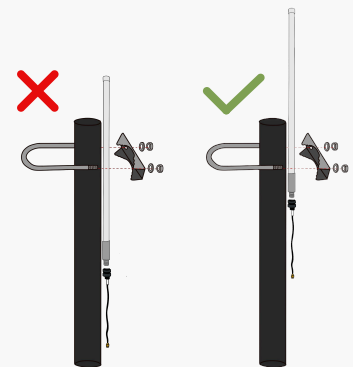
**03** Contacto



## La antena

Coloque la antena en un lugar elevado, asegurándose de que esté **al menos a 3 metros del suelo**.

**Ubíquela en las coordenadas indicadas por Ixorigue** para garantizar la mejor recepción de señal.



Fije la antena firmemente **a la parte superior de un poste utilizando las abrazaderas**.

## El router

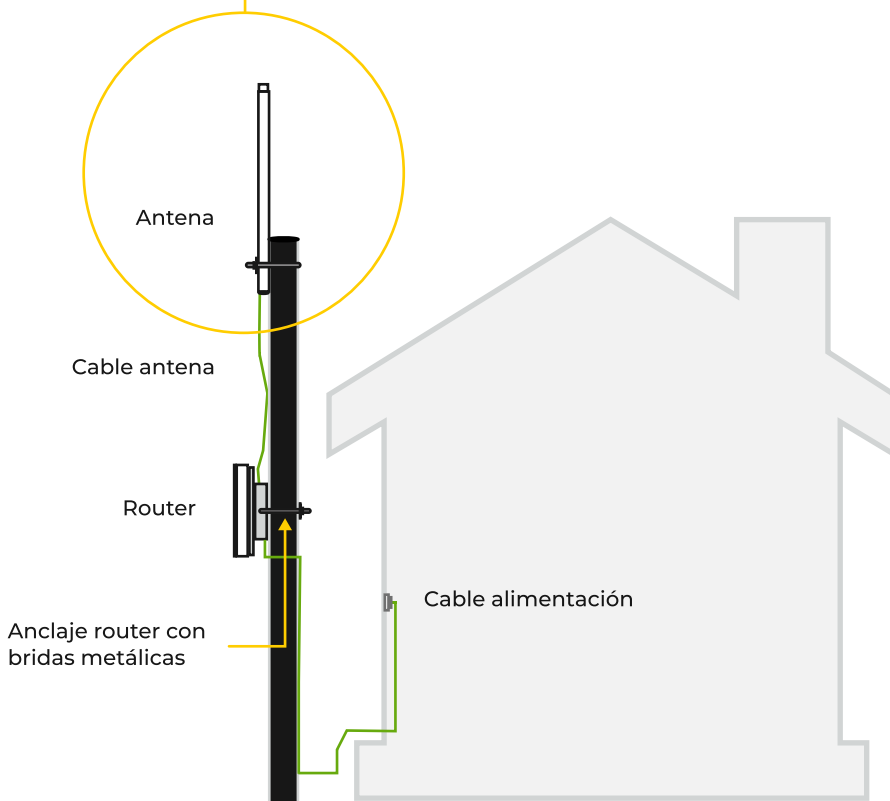
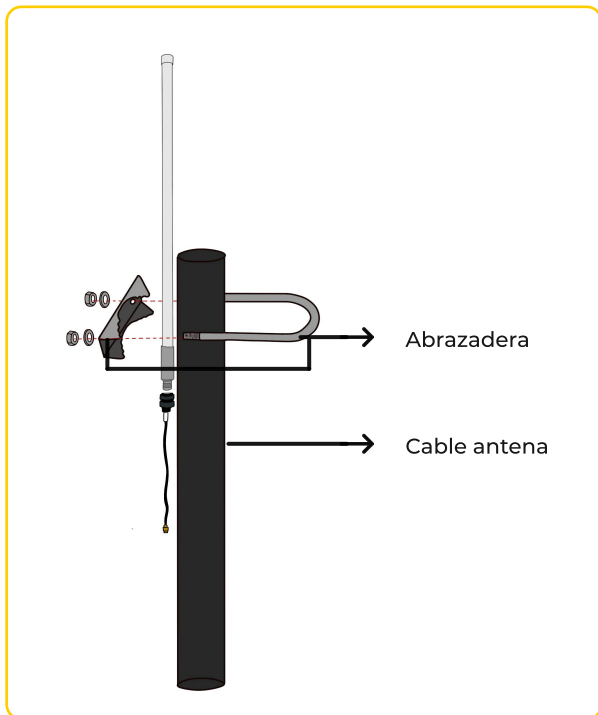
**Conecte la antena al router utilizando el cable de antena.**

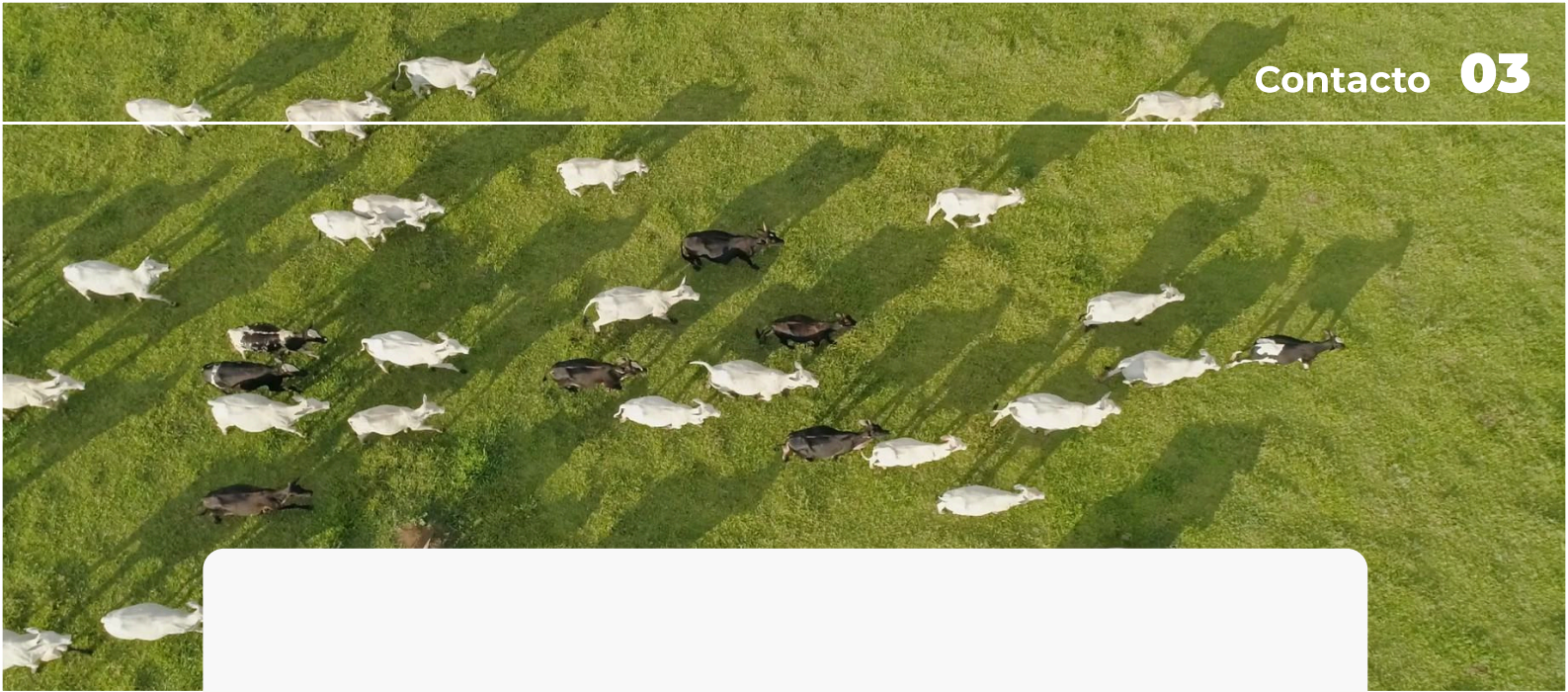
Asegúrese de que las conexiones estén bien ajustadas para evitar pérdidas de señal.

Ubique la centralita en un sitio seguro, elevado y estable. Utilizando **la brida metálica para fijarla de forma segura** en la ubicación seleccionada.

Finalmente, **enchufe la centralita a una toma de corriente adecuada**.

**Una vez completado el montaje y las conexiones, póngase en contacto con Ixorigue para que pueda verificar el correcto funcionamiento del sistema.**





**No dudes en contactarnos si  
tienes cualquier duda o consulta.**



**Mail**

[info@ixorigue.com](mailto:info@ixorigue.com)



**WhatsApp**

+34 638 536 231