

01 Cow-Pro

PREPARAR LOS MATERIALES

Materiales necesarios



1. Dispositivo
2. Correa
3. Tornillo de métrica 5
4. Tuerca de métrica 5
5. Arandela
6. Llave Allen de 3 mm
7. Llave fija del 8

Anotar el número ID del dispositivo.

Antes de instalarlo, apunta en algún lugar el número ID del dispositivo. Es importante hacerlo ahora, ya que **una vez colocado en el collar, no será visible** y no podrás asignarlo posteriormente al animal en la aplicación.



02

Cow-Pro

PREPARAR EL DISPOSITIVO

Colocar el dispositivo en el collar

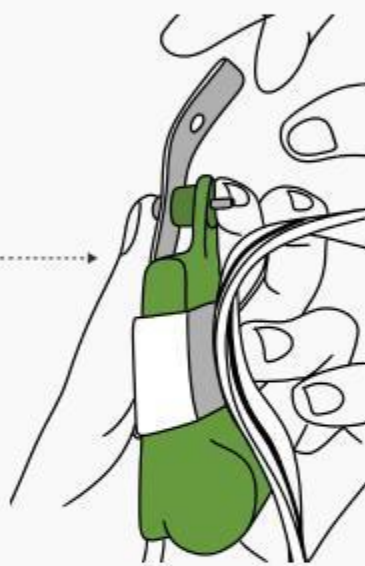


1

Pasa el dispositivo por la correa fija en posición horizontal. Luego, utiliza la correa suelta (en vertical) y pásala por debajo de la correa horizontal para sujetar el dispositivo.

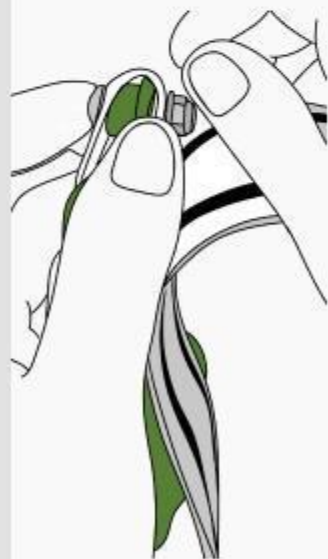
2

Tira con fuerza de la correa vertical para ajustarla bien. **Alinea el orificio inferior de la correa con el orificio delantero del dispositivo y coloca el tornillo con la arandela en ese orificio.**



3

Ahora pasa la correa por detrás del dispositivo y **alinea el orificio superior de la correa con el orificio trasero del dispositivo.** Después coloca y **enrosca a mano la tuerca autoblocante** hasta que quede firme.



4

Sujeta la tuerca autoblocante por detrás con la llave fija del 8 y, desde delante, aprieta el tornillo con la llave Allen de 3 mm hasta que todo quede bien asegurado.

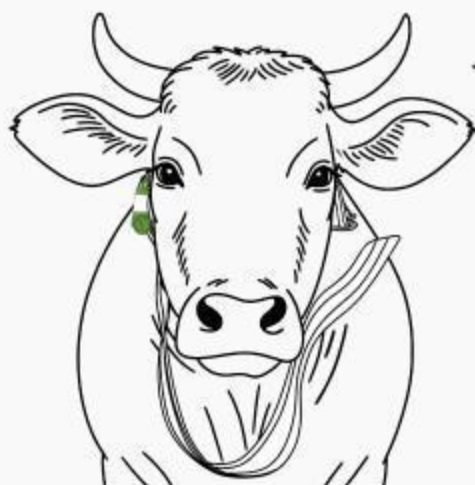


03

Cow-Pro

PONER EL DISPOSITIVO EN EL ANIMAL

Colocar y asegurar el collar en el cuello del animal



1

Posiciona el collar correctamente en el cuello del animal. Asegurándote de que el dispositivo quede en un **lateral del cuello**, orientado **hacia arriba** (nunca mirando hacia abajo).

Las **anillas deben quedar en el lado opuesto al dispositivo** para equilibrar el peso del dispositivo y que se mantenga en su sitio.

2

Para cerrar el collar, pasa el extremo del collar por las anillas de la siguiente forma:

01. Pasa el extremo del collar por las dos anillas.

02. Mueve una anilla hacia un lado y vuelve a pasar el extremo del collar por la otra.

03. Tira del extremo del collar hasta que quede ajustado al cuello del animal.



3

Finalmente, el collar con el dispositivo CowPro debería quedar así una vez colocado, es decir, Dispositivo en el lateral del cuello del animal y con las anillas justo en el otro lateral.

